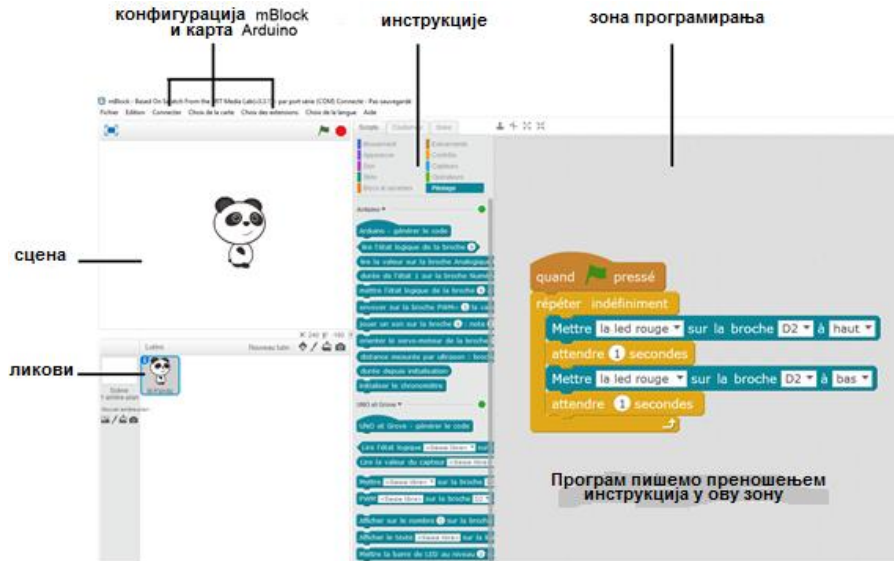
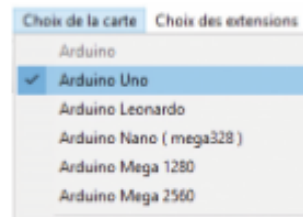


Радни лист – C03 Управљање картом Arduino помоћу mBlock

mBlock је екстезија Scratch која омогућује управљање картом Arduino. Програмирање се реализује помоћу блокова инструкција које су међусобно повезане.

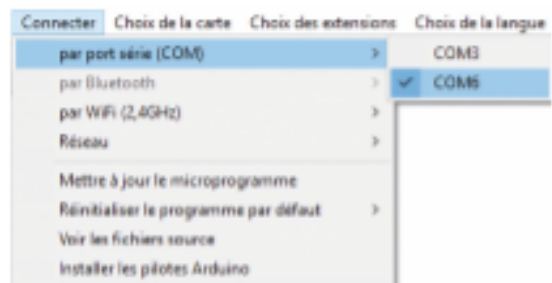


Повезивање карте Arduino



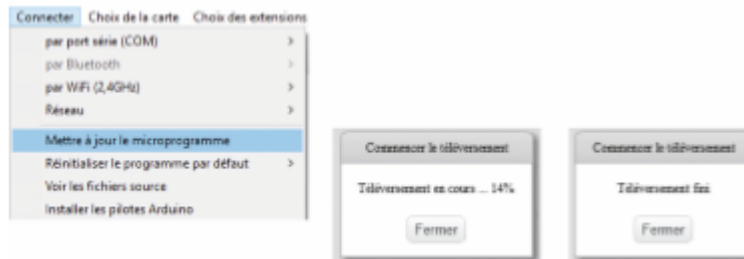
За комуникацију mBlock с картом Arduino је потребно :

1. Кликнути на мени « choix de la carte-избор карте » затим « Arduino Uno »



2. Изабрати port комуникације (вредност port-а COM се бира зависно од дела у ком је повезан кабл USB) N. В.: пошто сте реализовали ову етапу појављује се реч « connecté-повежи » у делу прозора mBlock.

3. Покрените микро-програм (ако програм не ради, онда је сигурно да избор порта COM није добро одабран).



Осветлите LED диоду

- Повежите LED на дигитални порт Shield Grove (на пример, port D2).
- Превуците следећу инструкцију у зони програмирањам, затим кликните изнад за њено

Mettre <Saisie libre> sur la broche D2 à haut

извршење.

- Персонализујте текст « saisie libre » с циљем да побљшате читљивост програма.
- Повежите LED на неки други port (на пример, D7), и завршите програм.